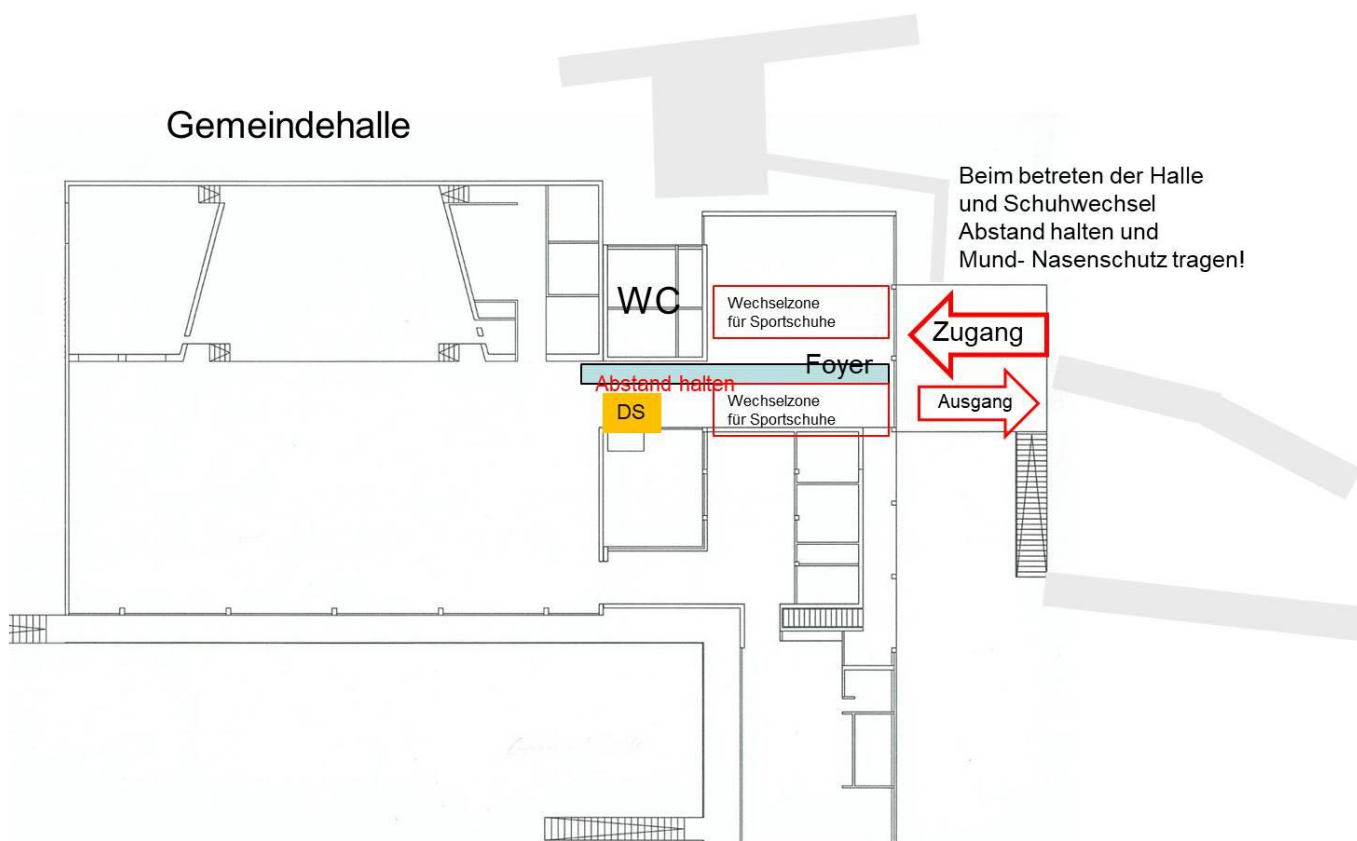


Corona-Eckpunkte Sportstätten ab 14.09.20

Wegeplanung inkl. Außenflächen

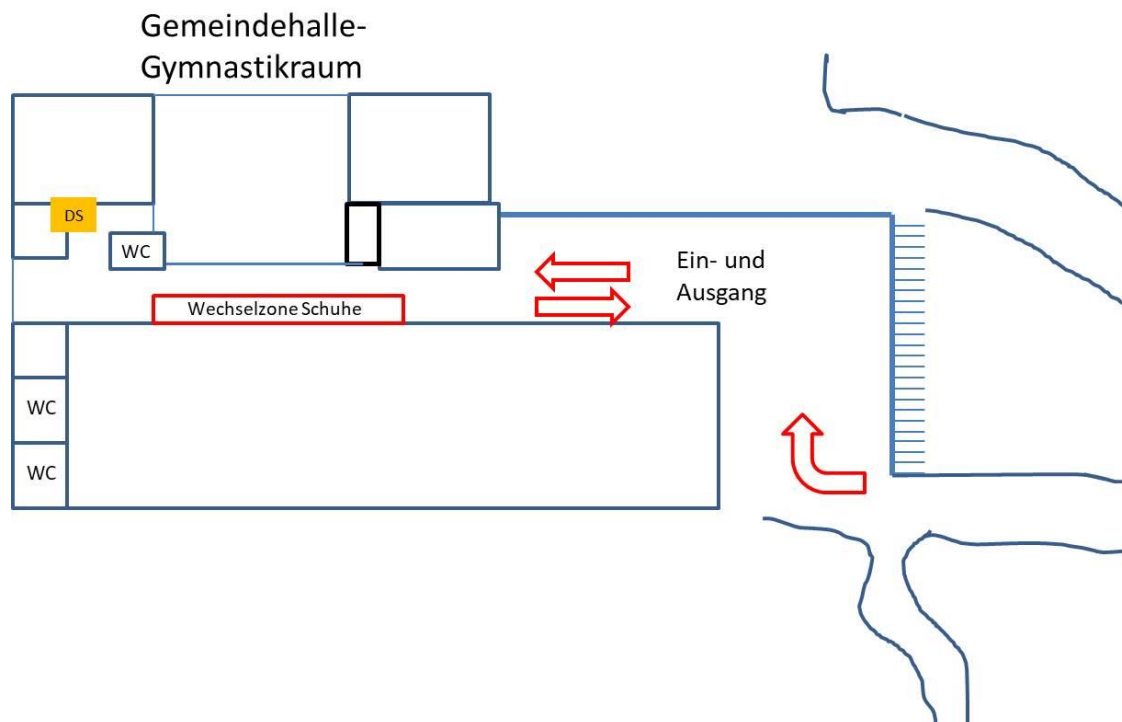
Gemeindehalle:

- Ein- und Ausgang für Halle nur über oberen Eingang.
- Im Foyer sind im Abstand 1,5 m Markierungen bzgl. Wechselzone für Schuhwechsel und Lagerung von Teilnehmerutensilien angebracht.
- Umkleieräume können benutzt werden. Max. 7 TN gleichzeitig.
- Duschen können benutzt werden. Max. 3 TN gleichzeitig.
- Wartebereich für nachfolgende Gruppen ist vor dem Ein-/Ausgang. Betreten erst erlaubt wenn aktive Gruppe den Wechselbereich im Foyer verlassen hat.
- WC-Nutzung nur im Foyer.
- Hygienemittel sind im Ein-/Ausgangsbereich aufgestellt.
- Hinweisschilder sind vom TVK angebracht.



Gymnastikraum:

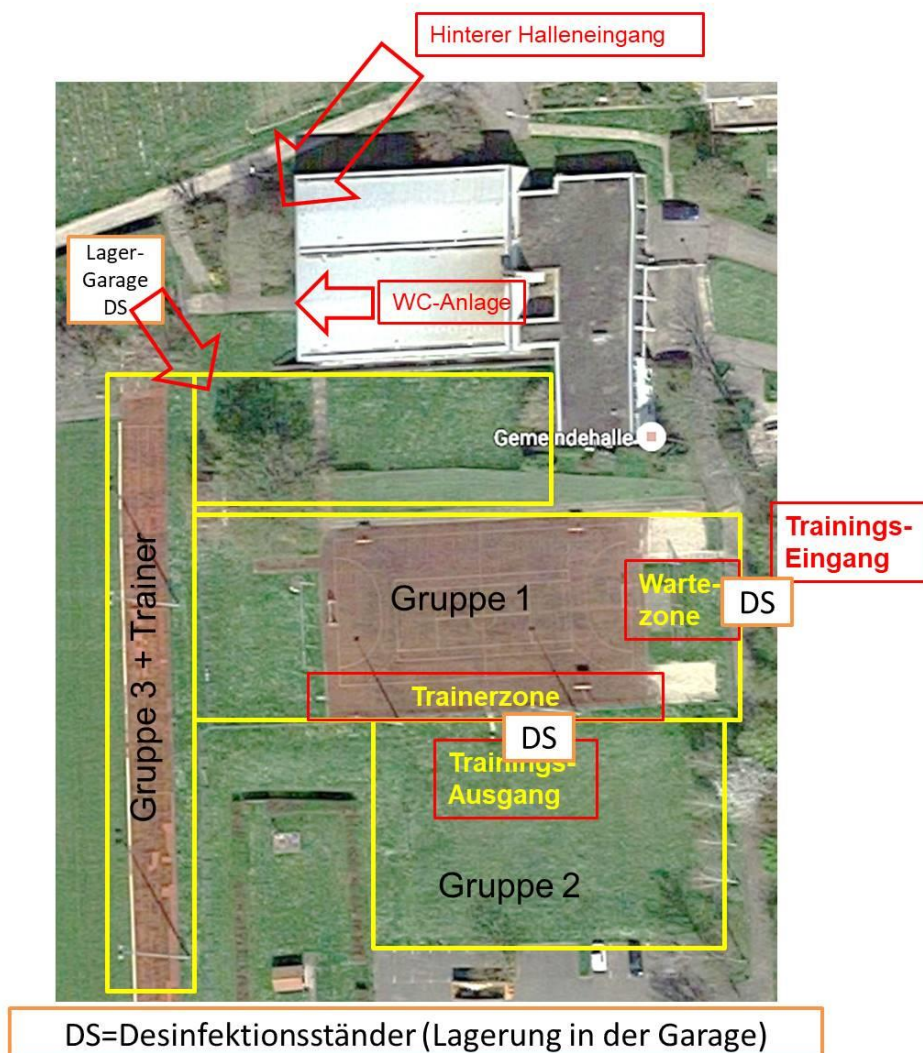
- Ein- und Ausgang für den Gymnastikraum über den Regeleingang.
- Im langen Gang mit Abstand 1,5 m den Schuhwechsel vornehmen.
- Umkleideräume können benutzt werden. Max. 7 TN gleichzeitig.
- Duschen können benutzt werden. Max. 3 TN gleichzeitig.
- Wartebereich für nachfolgende Gruppen ist vor dem Ein-/Ausgang. Betreten erst erlaubt wenn aktive Gruppe den Gymnastikraum und Halle verlassen hat.
- WC-Nutzung nur im unteren Bereich.
- Hygienemittel sind im Ein-/Ausgangsbereich aufgestellt.
- Hinweisschilder sind vom TVK angebracht.



Gemeindehalle – Außenbereich (Kleinspielfeld/ Bolzplatz):

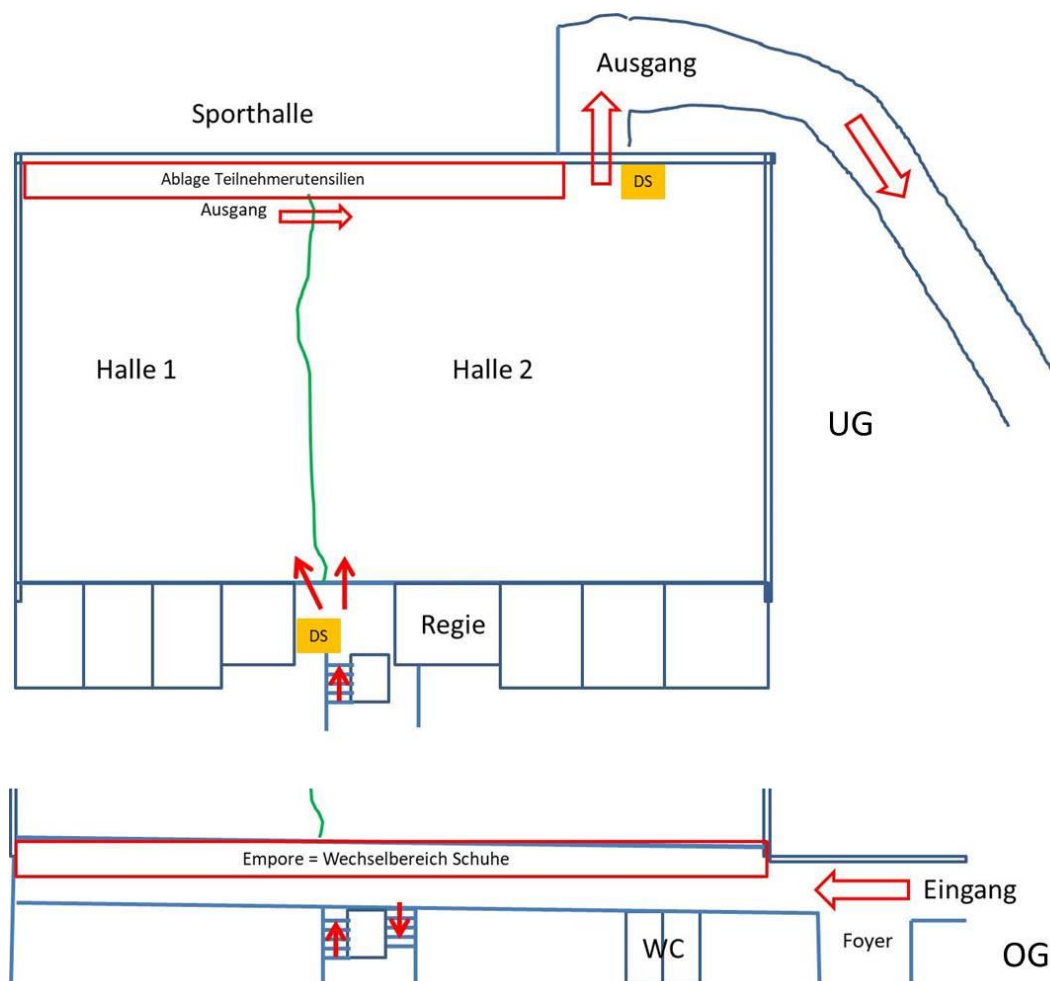
- Eingang Kleinspielfeld bei den Sprunggruben.
- Entlang der Stufen mit Abstand 1,5 m, Wechselzone für Schuhwechsel und Lagerung von Teilnehmerutensilien.
- Ausgang Richtung Bolzplatz.
- Wartebereich für nachfolgende Gruppen ist vor dem Eingang. Betreten erst erlaubt wenn aktive Gruppe den Platz verlassen hat.
- WC-Nutzung nur Außentoiletten beim hinteren Eingang der Gemeindehalle.
- Hygienemittel werden im Ein-/Ausgangsbereich aufgestellt.
- Hinweisschilder sind vom TVK angebracht.

Außenflächen - Gruppen



Sporthalle:

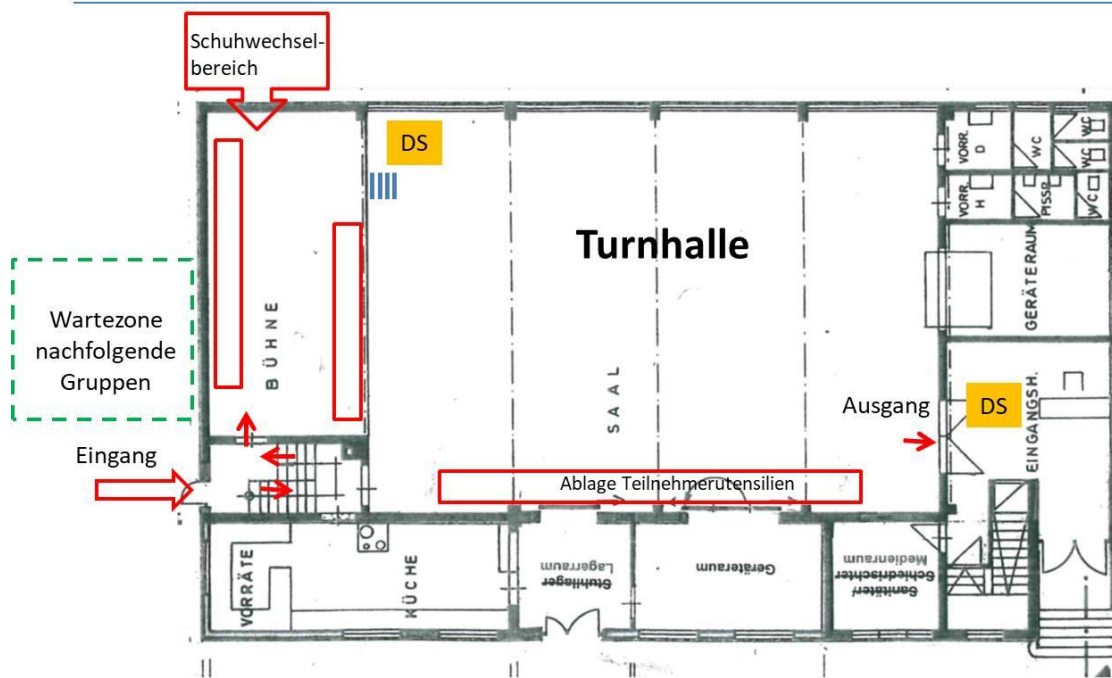
- Eingang wie gewohnt.
- Auf der Empore sind im Abstand 1,5 m Markierungen bzgl. Wechselzone für Schuhwechsel etc. angebracht.
- Umkleieräume können benutzt werden. Max. 5 TN gleichzeitig.
- Duschen können benutzt werden. Max. 3 TN gleichzeitig.
- Teilnehmerutensilien werden in den jeweilig zugeteilten Hallenteil mitgenommen und an der Fensterseite im Hallenbereich abgelegt.
- Ausgang für beide Hallenteile nur über den großen Hallenteil/Geräteanlieferungstüre. Ausnahme nur wenn keine nachfolgenden Gruppen kommen, dann kann auch oben die Halle verlassen werden.
- Hygienemittel werden im Hallen-Eingang oben sowie im Ausgangsbereich (Großer Hallenteil Geräteanlieferungstüre) aufgestellt. Der Alarm ist deshalb abgestellt.
- Wartebereich für nachfolgende Gruppen ist auf der Empore. Betreten erst erlaubt wenn der Wechselbereich frei ist.
- Zur WC-Nutzung oben erlaubt!
- Hinweisschilder sind vom TVK angebracht.



Turnhalle:

- Eingang über hintere Tür direkt auf Bühne.
- Auf der Bühne sind im Abstand 1,5 m Markierungen bzgl. Wechselzone für Schuhwechsel angebracht. Lagerung von Teilnehmerutensilien an der Seite Richtung Bahndamm.
- Hygienemittel werden im hinteren Eingang (Bühne), sowie im Ausgangsbereich (eigentlicher Eingangsbereich) aufgestellt.
- Ausnahme wenn keine nachfolgenden Gruppen kommen, dann kann auch über den hinteren Eingang die Halle verlassen werden.
- WC-Nutzung im Hallenbereich erlaubt.
- Wartebereich für nachfolgende Gruppen ist vor der hinteren Eingangstüre (Parkplatz). Betreten erst erlaubt wenn der Wechselbereich (Übungsleiter meldet sich) frei ist.
- Lagerung Musikanlage und ggf. Kleingeräte noch in Klärung.
- Hinweisschilder sind vom TVK angebracht.
- Grundsätzliche Dauerbelegung muss noch innerhalb der Verwaltung geklärt werden.

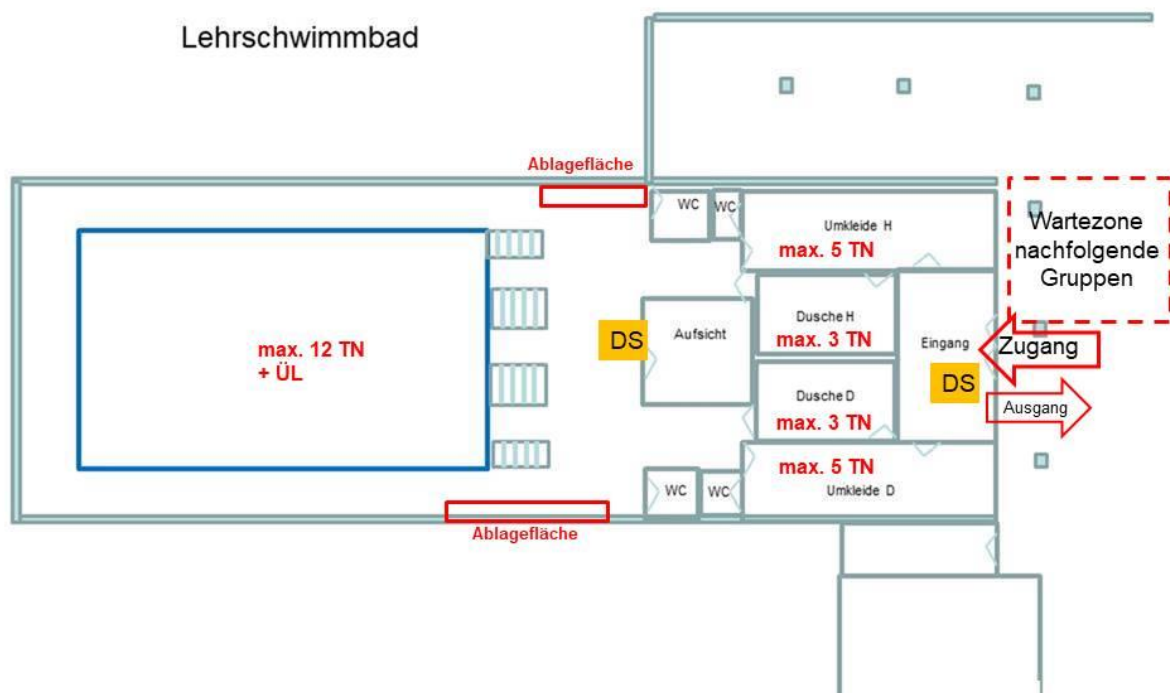
Rasenplatz



Kanalstr

Lehrschwimmbad:

- Eingang und Ausgang wie sonst.
- Hygienemittel werden im Vorraum an der Wand angebracht.
- WC- und Dusch-Nutzung erlaubt. Max. TN beachten.
- Wartebereich für nachfolgende Gruppen ist vor dem Eingang. Betreten erst erlaubt wenn der Umkleidebereich (Übungsleiter meldet sich) frei ist.
- Hinweisschilder sind vom TVK angebracht.



Aufgestellt: 03.09.20
Friedhold Lück