

MITGLIEDER-/TEILNEHMER-INFORMATION ZUR WIEDERAUFNAHME DES SPORTBETRIEBS BEIM Turnverein Kirchheim a.N. e.V. DR DEM 14.09.2020



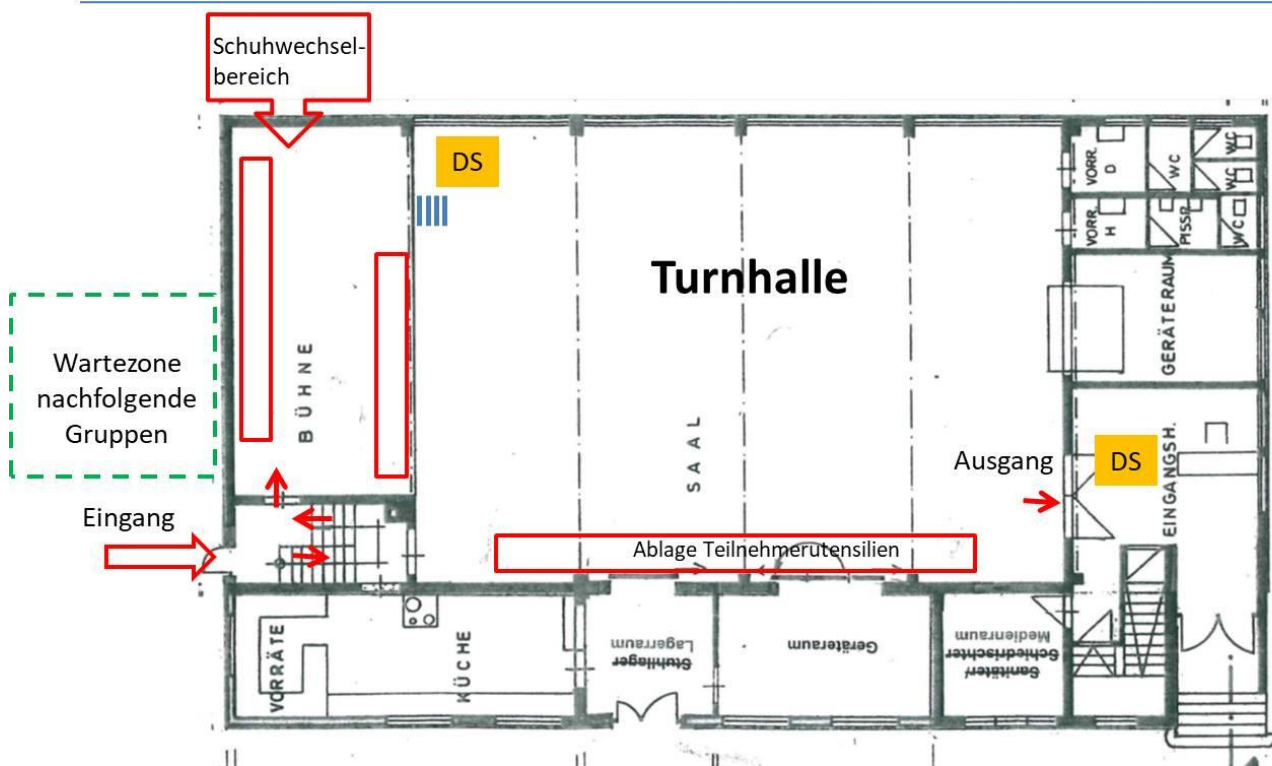
A: ALLGEMEINES

Sehr geehrte Mitglieder und Kursteilnehmer*innen,

nach einigen Wochen Corona bedingter Pause kann das Training nun langsam wieder losgehen. Jedoch haben wir einige Auflagen vom Land Baden-Württemberg, die wir berücksichtigen müssen, damit sich das Virus nicht wieder stärker ausbreitet. Wenn wir jetzt wieder starten, tun wir das immer noch mit der Gefahr, dass sich Menschen in den Trainingseinheiten anstecken können. Damit das Risiko möglichst gering ist, haben wir ein Konzept für die verschiedenen Sportstätten (*Turnhalle, Gemeindehalle, Gymnastikraum, Turnhalle, Lehrschwimmbad*) erarbeitet, mit dem wir das sicherstellen wollen. Neben den Raumkonzepten gibt es auch entsprechende Abstands- und Hygieneregeln sowie Rahmenbedingungen für das Training. Für uns alle ist es nun wichtig, dass sich alle Teilnehmer*innen auch an diese Spielregeln halten, weshalb wir Euch mit diesem Informationsschreiben über die Regeln informieren wollen.

RAUMKONZEPT

Rasenplatz



Kanalstr

MITGLIEDER-/TEILNEHMER-INFORMATION ZUR WIEDERAUFNAHME DES SPORTBETRIEBS BEIM Turnverein Kirchheim a.N. e.V. DR DEM 14.09.2020



B: HYGIENEKONZEPT

Damit sich alle Teilnehmer*innen an die Regelungen halten, ist es wichtig, dass Ihr euch diese vorab zu Hause durchlest. Sollten sich im konkreten Trainingsbetrieb Teilnehmer*innen nicht an die Regeln halten, sind die Trainer*innen angehalten die Sportler*innen daran zu erinnern. Bei wiederholten Verstößen gegen die Regeln müssen die Teilnehmer*innen vom Training ausgeschlossen werden.

Folgende Regeln wurden für den Trainingsbetrieb fixiert:

1. Regelmäßige Desinfektion der Hände und ggf. Füße durch die Teilnehmer*innen
 - Beim Zutritt in die Turnhalle
 - nach dem Toilettengang
 - ggf. in der Pause
 - bei Barfußtraining sind auch die Füße zu desinfizieren.
2. Regelmäßige Reinigung
 - Sportgeräte (Ball, Kleingeräte, Matten etc.). Laut FAQ-Regeln des KM zum Sport vom 26.5.2020 gilt: Die Reinigung kann mit einem tensidhaltigen (z. B. Flüssigseife, Neutralseife) Reinigungsmittel erfolgen. Die Anwendung von Desinfektionsmitteln ist nicht erforderlich.
 - Ablageflächen
 - Türgriffe, Handläufe, etc.
3. Toiletten
 - Toiletten sind im Hallenbereich zu finden und während der Nutzungszeiten der Anlage geöffnet. Sie werden regelmäßig gereinigt und desinfiziert.
 - Die Teilnehmer*innen sind verpflichtet, die Toiletten vor und nach der Benutzung zu desinfizieren.
 - Es ist von den Teilnehmern*innen sicherzustellen, dass sich während der Toilettenbenutzung nur eine Person pro Toilettenraum aufhält.
4. Umkleiden und Duschräume
 - **Umkleiden und Duschräume bleiben in der Turnhalle geschlossen.**
 - Die Trainierenden sind aufgefordert, bereits in Sportkleidung zur Turnhalle zu kommen. Wechselzonen für Sportschuhe sind gekennzeichnet.
5. Laufwege
 - Zum Betreten und Verlassen der Turnhalle müssen verschiedene Ein- und Ausgänge benutzt werden (vgl. Raumkonzept).
 - Ein- und Ausgänge sind durch Pfeile und Schilder gekennzeichnet.
 - Zudem sind Wartebereiche gekennzeichnet, über die ein geregelter Zugang zur Turnhalle sichergestellt werden kann.
 - der/die Übungsleiter*in hat vorab dafür zu sorgen, dass die Sporttreibenden nicht gemeinsam, sondern mit Abstand die Turnhalle betreten.
 - Die Teilnehmer*innen haben erst dann die Erlaubnis die Turnhalle zu betreten, wenn ihr es freigibt. Sollte die Turnhalle noch geschlossen sein, so haben die Wartenden auf die Abstandsregel zu achten.
6. Gruppenwechsel - Die verschiedenen Trainingsgruppen sollten sich nicht begegnen:
 - ausreichend Zeit zwischen den Trainingsgruppen einplanen.

MITGLIEDER-/TEILNEHMER-INFORMATION ZUR WIEDERAUFNAHME DES SPORTBETRIEBS BEIM Turnverein Kirchheim a.N. e.V. DR DEM 14.09.2020



- bringende bzw. abholende Eltern müssen ebenfalls Abstand untereinander wahren.
 - die Aufsichtspflicht von Minderjährigen muss dabei jederzeit gewährleistet bleiben.
 - auf zügiges Verlassen des Trainingsgeländes hinweisen.
 - die folgende Trainingsgruppe darf die Turnhalle erst betreten, wenn die vorhergehende Trainingsgruppe das Gelände vollständig verlassen hat.
 - gemeinsames Treffen und Austausch sowie Verzehr von Speisen und Getränken im Vorfeld oder Nachgang des Trainings in der Turnhalle sind untersagt. Im öffentlichen Raum gelten die behördlichen Auflagen.
 - Die Zeit des Gruppenwechsels sollte ggf. zum Reinigen der Geräte genutzt werden.
7. Abstand halten
- Der jeweils gesetzlich vorgegebene Mindestabstand (derzeit 1,5 m) ist von allen Teilnehmern*innen immer einzuhalten, sowohl beim Betreten als auch Verlassen der Turnhalle.
 - Zur Orientierung für den richtigen Abstand ist die Turnhalle mit entsprechenden Markierungen versehen.
 - In den Pausen ist der Abstand ebenfalls einzuhalten.
 - Die Ablage des Equipments inkl. Trinkflaschen erfolgt in der pro Teilnehmer*in ausgewiesenen „Zone“
8. Eigenes Equipment der Sporttreibenden
- Das Mitbringen eines großen Handtuchs zur Unterlage ist bei Fitness-Kursen verpflichtend.
 - Trinkflaschen sind von den Teilnehmern*innen selbst mitzubringen.

C: TRAININGSGRUPPENKONZEPT

2. Größe
- **Es kann in Gruppen mit bis zu 20 Personen trainiert werden.**
 - **Während der gesamten Trainings- und Übungseinheiten wird ein Abstand von mindestens 1,5 Metern zwischen sämtlichen anwesenden Personen eingehalten werden. Pro Teilnehmer sind demzufolge grundsätzlich 5 qm Trainingsfläche zu kalkulieren. Davon ausgenommen sind für das Training oder die Übungseinheit übliche Sport-, Spiel- und Übungssituationen. Hier gilt die Abstandsregelung zeitweise nicht.**
 - **Sofern der Trainings- und Übungsbetrieb in Gruppen stattfindet, soll eine Durchmischung der Gruppen vermieden werden.**
3. Trainingsinhalte
- Die Trainingsinhalte, die unter den gegebenen Umständen und Raumvorgaben trainiert werden dürfen, sind in den Empfehlungen der jeweiligen Sportfachverbände festgelegt. Die Trainer*innen müssen sich an diesen Empfehlungen orientieren. Dabei steht die Gesundheit des Teilnehmers immer im Vordergrund.
 - In Sportarten, in denen durchgängig oder über einen längeren Zeitraum ein unmittelbarer Körperkontakt erforderlich ist (z. B. Ringen und Paartanz), sind jedoch möglichst feste Trainings- oder Übungspaare zu bilden.
 - Während der gesamten Trainings- und Übungseinheiten soll ein Abstand von mindestens 1,5 Metern zwischen sämtlichen anwesenden Personen eingehalten werden; davon ausgenommen sind für das Training oder die Übungseinheit übliche Sport-, Spiel- und Übungssituationen.

MITGLIEDER-/TEILNEHMER-INFORMATION ZUR WIEDERAUFNAHME DES SPORTBETRIEBS BEIM Turnverein Kirchheim a.N. e.V. DR DEM 14.09.2020



4. Personenkreis
 - Es dürfen ausschließlich die Übungsleiter*innen/Trainer*innen sowie die Teilnehmenden anwesend sein (keine Eltern, keine Zuschauenden),
 - Die Teilnahme von Risikogruppen (gemäß Definition des Robert Koch-Institutes) am Sportbetrieb sollte mit Sorgfalt abgewogen werden (betrifft Übungsleiter*innen und Teilnehmende).
 - Es sind grundsätzlich alle Personen besonders zu schützen.
5. Anwesenheitsliste
 - In jeder Trainingsstunde ist eine Anwesenheitsliste (Angaben: Datum, Ort sowie Übungsleiter, TN-Name, Anschrift oder Telefon) durch den/die Übungsleiter*in zu führen, damit bei einer möglichen Infektion eines Sporttreibenden oder eines*r Übungsleiter*in die Infektionskette zurückverfolgt werden kann. Beim Auftreten eines positiven Falls werden die Daten an das Gesundheitsamt weitergegeben!
 - Die ausgefüllten Listen werden von dem Übungsleiter*in zeitnah an den Vorstand oder die Jugendleiterin zur Sicherstellung der Daten verschickt.
6. Gesundheitsprüfung
 - Nur gesunde und symptomfreie Sporttreibende nehmen am Training teil. Andernfalls ist eine Teilnahme nicht möglich.
 - Personen, bei denen COVID-19 diagnostiziert wurde, dürfen frühestens nach 14 Tagen (gerechnet ab dem Tag der Erkrankung) und mit ärztlichem Attest wieder am Training teilnehmen. Der/die Übungsleiter*in hat dies vor jedem Training abzufragen.
7. Fahrgemeinschaften
 - Fahrgemeinschaften sollten vorerst ausgesetzt werden, um auch hier das Risiko einer Infektion zu minimieren.
8. Erste-Hilfe
 - Ein Erste-Hilfe-Koffer ist in der jeweiligen Sportstätte deponiert.
 - Bei gesundheitlichen Notfällen ist Erste-Hilfe zu leisten.
 - Informationen zu Erste-Hilfe in Corona-Zeiten finden sich z. B. auf der Internetseite des ADAC (<https://www.adac.de/verkehr/erste-hilfe-corona/>).

Solltet Ihr Fragen haben, wendet Euch bitte zunächst an Eure Trainer oder direkten Ansprechpartner in der Abteilung/im Verein. Auf diesem Wege sagen wir Euch allen schon jetzt Danke dafür, dass Ihr diese nicht alltägliche Situation so annehmt. Wollen wir hoffen, dass sich die Situation in den nächsten Wochen weiter entspannt, dabei unsere Teilnehmer, Sportler und Mitglieder gesundheitlich geschützt bleiben, Ihr aber auch das lang ersehnte gute Gefühl beim und nach Sporttreiben wieder spürt. Denn auch das ist ein wichtiger Baustein, gesund zu bleiben.

Mit der Teilnahme am Sportangebot seid Ihr einverstanden, dass der Turnverein Kirchheim a.N. e.V., Eure Daten im Falle einer Corona-Infektion in der Gruppe an das Gesundheitsamt weitergeben darf.

Kirchheim, 06.09.2020

Gez. Friedhold Lück

Unterschrift für den Vorstand, Name, Funktion
Friedhold Lück, Vorstand